

VANHANSELÄN OSAKASKUNTA

LUPAOHJE VUODELLE 2023

LUPAHINNAT:

Osakasmerkki osuusluvun mukaan	4 € kpl
Pienosakkaiden lisämerkit, ei ylärajaa	6 € kpl
Kylällä asuvat ja muut	8 € kpl

RAPUMERKIT:

osakkaat	2 € kpl
ulkopuoliset	4 € kpl

Eri pyydyksiin tarvittavat merkkimäärät:

verkko (3 m x 30 m tai alle)	1 merkki
verkko (yli 3 m x 30 m)	2 merkkiä (esim. 5 m x 60 m verkot 4 merkkiä)
katiska	vapaa maksusta
pitkäsiima (100 koukkua)	2 merkkiä
rantarysä (esim. luokkirysä)	1 merkki
rysä, korkeus 2,0 m tai alle	2 merkkiä
rysä, korkeus yli 2,0 m	4 merkkiä
uistin 1 vapa	1 merkki
pystyrysä, mademerta	1 merkki
rapumerta 1 kpl	1 merkki
kaikenlaiset koukut, 5 kpl	1 merkki
tuulastus	1 merkki

Verkkopyydykset on merkittävä Päijänteellä molemmin päin kalastusasetuksen 16 §:n mukaisilla lip-pumerkeillä jadan molemmista päistä: vähintään 1,2 metriä korkeassa salossa 20 cm x 20 cm lippu. Kaikki pyydykset on katiskaa lukuun ottamatta varustettava osakaskunnan asianmukaisella määrällä lupamerkkejä. Kaikkiin pyydyksiin on kalastusasetuksen mukaan laitettava kalastajan nimi ja yhteystieto. Katiskaan vähintään 15 cm koho ja rapumertoihin vähintään 5 cm koho merkiksi.

18-64 -vuotiaan on maksettava kalastonhoitomaksu ja kuitti on oltava kalastettaessa mukana. Osakkailla on oltava viehekalastuksessa (1 vapa) ja sorsanmetsästyksessä mukana luvanmyyjän kirjoittama kuitti ilmaisesta viehekalastus- tai metsästysoikeudesta.

METSÄSTYS

- sorsanmetsästys on osakkaille maksutonta (kuitti oltava), muut 10 €/lupa
- sorsanmetsästys on sallittua Päijänteessä Saalahti mukaan lukien, kuitenkin Karisalmeniemi
- Lahnaoja väliseltä linjalta länteen päin kielletty. Saarijärvässä sallittu osakkaille Korpilahden Saarijärven kalastusyhdistyksen ehdoilla ja luvilla.

Luvanmyyjät:

WWW.OSTALUVAT.FI

Jämsä:

Timo Paajoki puh. 0400 647380

AaWee Oy puh. 040 7533218

Martti Jokinen puh. 0407 558181

Patapirtti 045 6511405

Saalahti:

Pertti Virtanen puh. 0400 547243

Yhteystiedot: Vanhanselän osakaskunta, PL 112, 40101 JYVÄSKYLÄ.

RAJOITUKSET VANHANSELÄN OSAKASKUNNAN ALUEELLA:

1. Livonluodolla kaikki kalastus kielletty 15.5.-30.6.
2. Isosalmi, yksityisvesialue. Osakaskunnan luvalla kalastus kielletty.
3. Saajoen alapuolinen suualue. Verkkokalastus on kielletty alle 55 mm:n verkoilla vuosittain 1.4.-10.6. välisenä aikana ja verkkokalastus on kielletty kokonaan vuosittain 1.9.-31.12. välisenä aikana.
4. Osakaskunnan päätöksellä Saalahti, Horkansalmen alapäätä n. 100 m Ruppasalmen suuntaan Saalahden sillalle oleva alue verkkokalastus kielletty koko vuoden.

ALAMITAT:

Järvitaimen 60 cm (rasvaevällinen rauhoitettu), järvilohi 60 cm, kuha 42 cm.

VERKON SILMÄHARVUUKSIEN RAJOITTAMINEN:

Solmuväliltään 41-54 mm verkkojen käytön Päijänteessä Vaajakoskelta kalatalousalueen eteläiselle rajalle saakka (Kuhmoisten ja Sysmän kuntien raja), rajoitus koskee myös Vanhanselän osakaskuntaa. Alle 22 mm verkot kuitenkin sallittu.

KALASTUSRAJOITUKSET VERKOSSA: **WWW.KALASTUSRAJOITUS.FI**

LUVAT MYÖS VERKOSTA

Pyydysmerkit ja sorsastusluvut voit ostaa myös verkkokaupasta: www.ostaluvat.fi

Pyydysmerkki 8 € kpl + toimituskulut. Sorsastuslupa 10 € kausi + toimituskulut.

MUITA KALASTUSLUPIA YM.

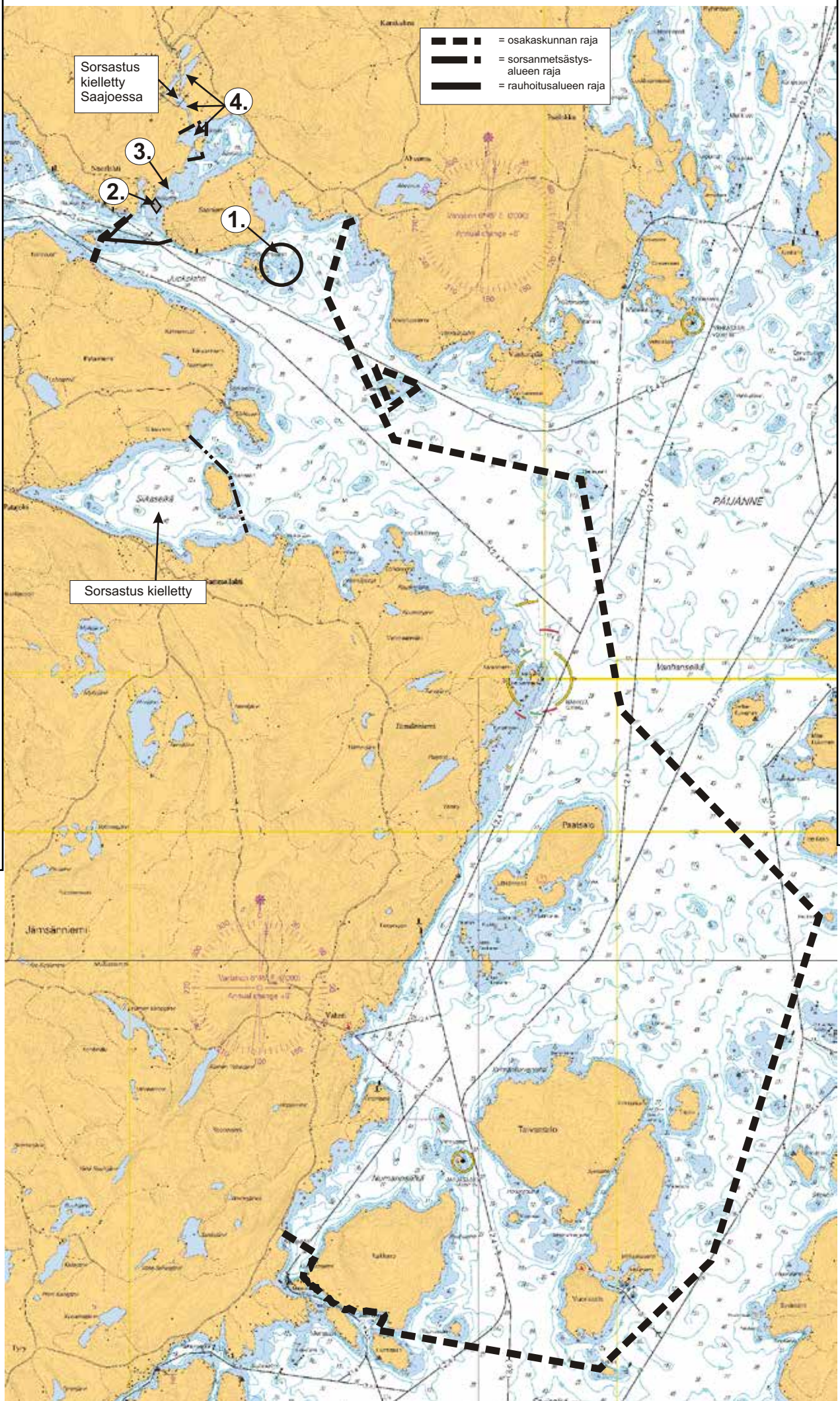
KALASTONHOITOMAKSU

Jokaisen muuta kalastusta kuin onkimista ja pilkkimistä harjoittavan 18-64 vuotiaan on maksettava valtion kalastonhoitomaksu. Maksu maksetaan **www.eraluvat.fi**

POHJOIS-PÄIJÄNTEEN UISTELULUPA

Lupa kattaa lähes kaikki kalatalousalueen vesialueet Päijänteessä.

Lupatiedot: **www.pohjoispaijanteenkalatalousalue.fi** ja **www.ostaluvat.fi**



- = osakaskunnan raja
- = sorsanmetsästysalueen raja
- = rauhoitusalueen raja

Sorsastus kielletty Saajoessa

Sorsastus kielletty

1.
2.
3.
4.

Patalahti

Kalastus sallittu Vanhanselän osakaskunnan pyydysmerkeillä ja vieheluvalla

