

## NIEMIKUNNAN KALASTUSKUNTA

### TOIMIHENKILÖT

**Puheenjohtaja** Jari Laurila (puh 050 344 9750), varapj Lauri Tapola (puh 050 4619136)

**Sihteeri ja taloudenhoitaja:** Raimo Tikka (puh 050 5976564)

**Valvojat:** Lauri Tapola, Niko Saarinen, Jouni Saarinen, Petri Mäkinen

### Lupienmyyjät :

**Merkit ja luvat:** Hauholla Matti Rantti ky, Leikkikuja 2, 14700 Hauho (puh 03 6751190)  
Netissä ostaluvat.fi

**Luvat:** Alvettulan Kyläkauppa (puh 03 6545 135) Hauhonreitin viehekalastusluvut

### LUVANMYYNTIPERUSTEET

- Osakkaat saavat 15 yksikköä ruokakuntaa kohden.
- Osakkaalla on oikeus saada lisäyksiköitä siten, että osakasluvun ylittäessä 0,004165 myönnetään 0,000277 osuuslukua kohti yksi lisäyksikkö
- Ulkopuolisille myydään vain tuulastus- ja vapakalastuslupia sekä ryhmälupia (kilpailulupia)

### PYYDYSTEN YKSIKKÖARVOT

Verkko (max 3*30 m)	3 yksikköä	Katiska	1 yksikkö
Rysä, korkeus 0,8-1,5 m	3 yksikköä	Pikkurysä alle 0,8 m	1 yksikkö
Pitkäsiima (100 koukkua)	2 yksikköä	5 koukkua	1 yksikkö
Isorysä ja paunetti, korkeus yli 1,5 m	30 yksikköä	Vapakalastusvälineet (uistin)	1 yksikkö
Muut pyydykset ja pyyntitavat	vaativat 3 yksikköä		

### LUPIEN JA MERKKIEN HINNAT

Pyydysmerkit	2 euro/yksikkö
Tuulastuslupa	10 euroa/vuosi
Vapakalastuslupa (4 viehettä)	10 euroa/vuosi tai 5 euroa/viikko
Ryhmälupa hengeltä vuorokaudessa	50 snt/vähintään 10 euroa
<b>Ravustuslupa, vain osakkaille</b>	2 euroa/merta

### Pyydyksissä on oltava uudet merkit 1.5. alkaen.

18-65 vuotiaat tarvitsevat lisäksi kalastuskortin eli valtion kalastonhoitomaksun.

Viehekalastukseen alle 18 v ja 65 vuotta täyttäneet eivät tarvitse valtion lupaa eikä osakaskunnan lupaa, jos käyttävät vain yhtä viehettä ja yhtä painokuvaa.

### PYYDYS- JA PYYNTIRAJOITUKSET

**Kuhan alamitta vuodesta 2023 eteenpäin 45 cm.**

**Solmuväliltään 26-54 mm** verkkojen käyttö on sallittu vain Vähäjärvässä ja Työjärvässä.

**Muualla solmuväli tulee olla vähintään 55 mm.**

**Alvettulanjoessa** on kalastus kielletty verkolla ja kaarikorkeudeltaan yli 80 cm:n rysällä alajuoksulla rajaan Hormion huvila (kartassa H) ja yläjuoksulla kalastuskunnan rajaan, kuitenkin siten, että Mökkälän tontin (kartassa M) Vitsiälän puoleisesta rajasta Vitsiälän kalastuskunnan rajaan on lupa verkon pitoon laskemalla yksi verkon mitta kaislikosta syvälle päin.

### Ravustus

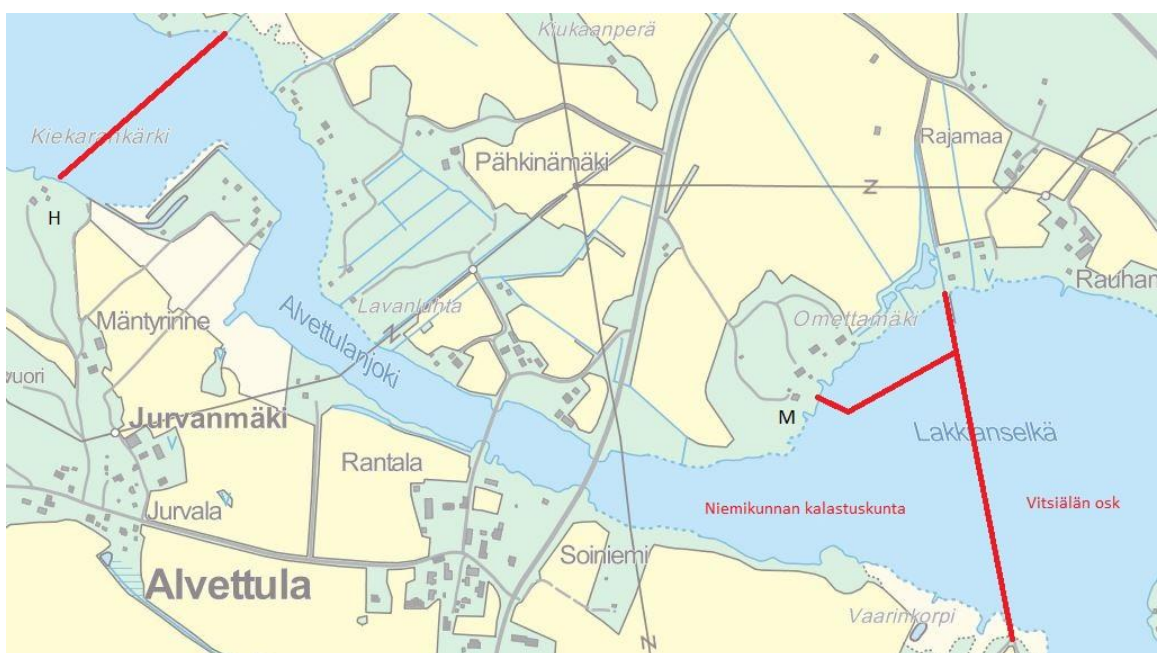
**Ravun alamitta** on 10 cm kaikilla Niemikunnan kalastuskunnan vesialueilla.

**Vähäjärvelle enintään** 10 rapumertaa per osakasruokakunta.

**Ei paikanvarausta.** Kun poistat verkot, poistathan myös polat.

Huolehdiathan siitä, että pyydyksissäsi on selvät merkit.

*HOITOKUNTA*



**Alvetulanjoessa** on kalastus kielletty verkolla ja kaarikorkeudeltaan yli 80 cm:n rysällä alajuoksulla rajaan Hormion huvila (kartassa H) ja yläjuoksulla kalastuskunnan rajaan, kuitenkin siten, että Mökkälän tontin (kartassa M) Vitsiälän puoleisesta rajasta Vitsiälän kalastuskunnan rajaan on lupa verkon pitoon laskemalla yksi verkon mitta kaislikosta syväälle päin.