

Ala-Outojärvi

1:10000

Verkon solmuväli vähintään 40 mm
Käsitetty solmuväli 18-39 mm
Verkko (35 m x 2 m) 1 pyydysyksikkö
Ei verkkolupien myyntirajoitusta



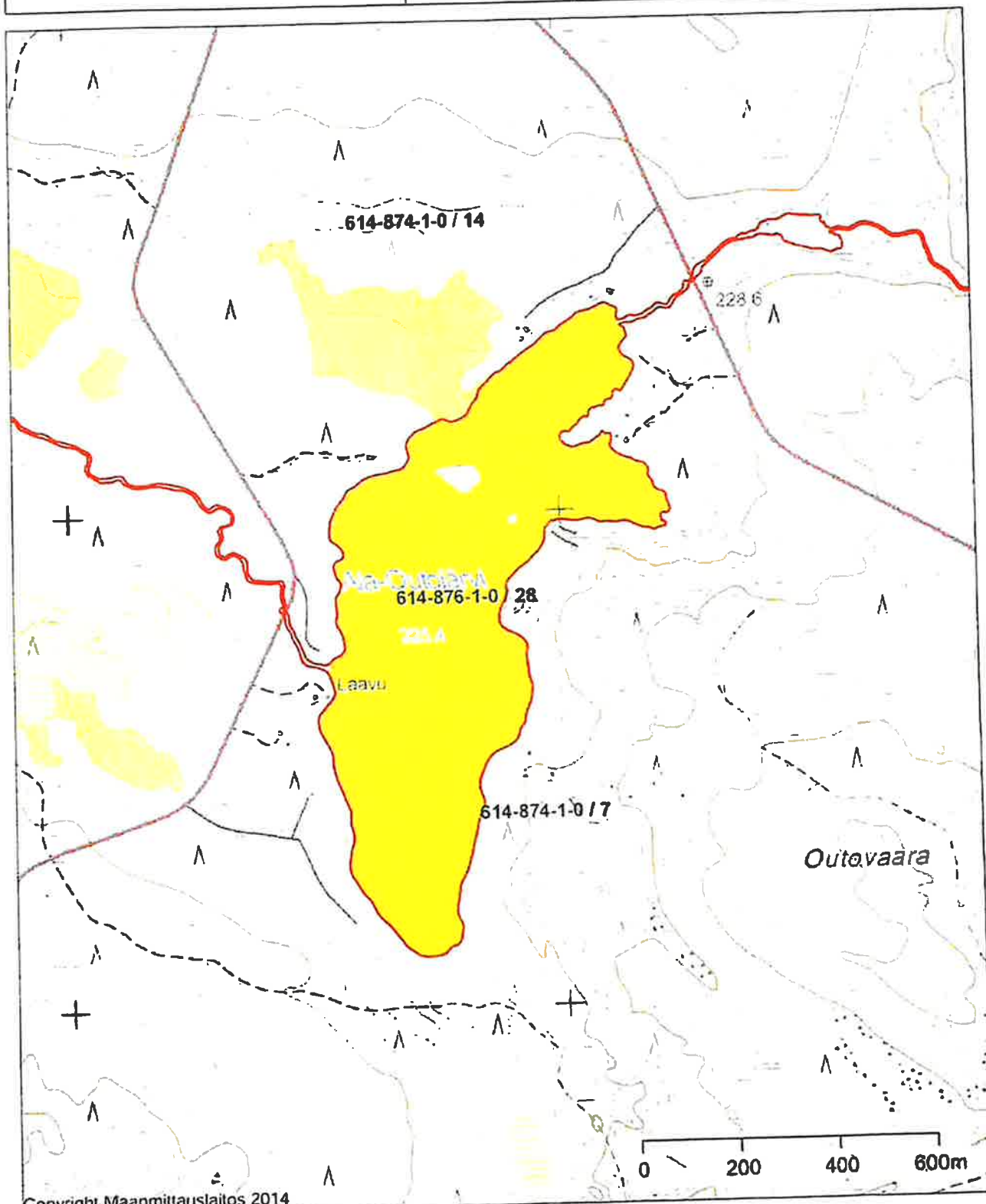
= Lupa-alue



Koordinaatisto: ETRS-TM35FIN

Keskipiste: (523868, 7355792)

© Maanmittauslaitos, lupa nro 2603/MML/16

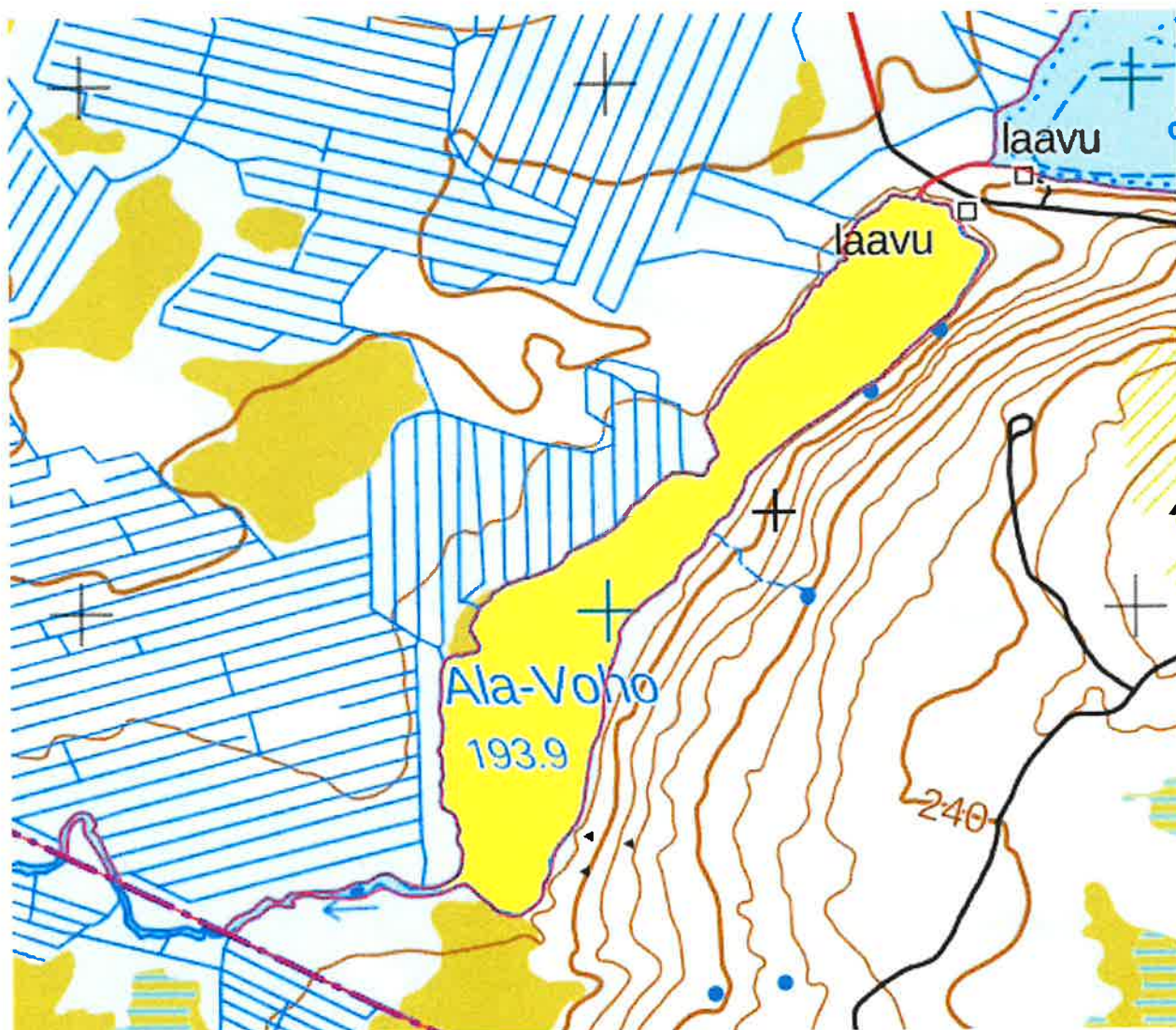


Posion 13-kylän osakaskunta

ALAVOHO



= LUPA-ALUE



Iso Pölkkyjärvi

1:10000

Verkon solmuväli vähintään 40 mm
Kielletty solmuväli 18-39 mm
Verkko (35 m x 2 m) 1 pyydysyksikkö
Ei verkkolupien myyntirajoitusta



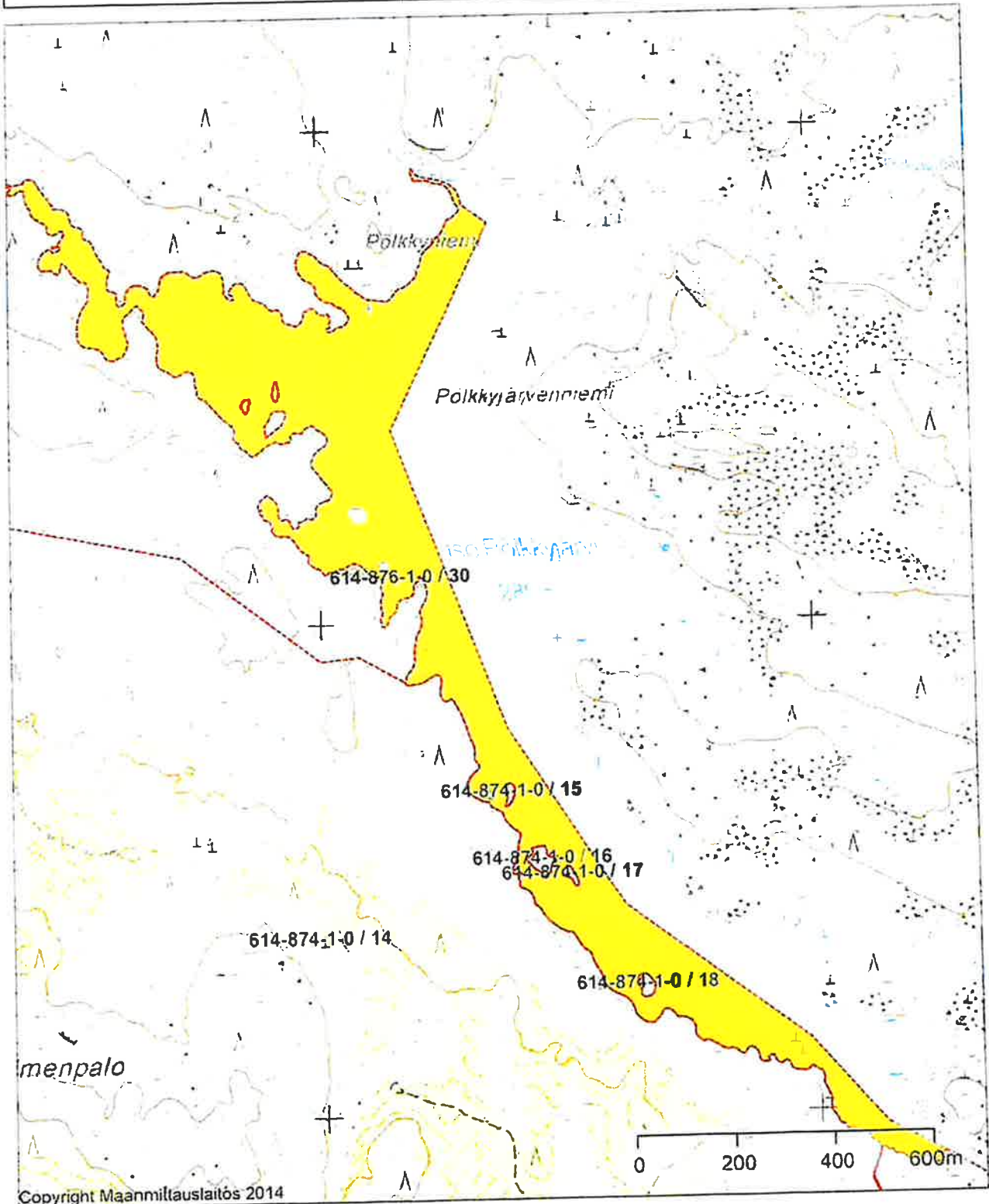
= Lupa-alue



Koordinaatisto: ETRS-TM35FIN

Keskipiste: (529353, 7360029)

© Maanmittauslaitos, lupa nro 2503/MML/16



Julmajärvi

1:8000

Verkon soimuväli vähintään 40 mm
Kielletty solmuväli 18-39 mm
Verkko (35 m x 2 m) 1 pyydysyksikkö
Ei verkkolupien myyntirajoitusta



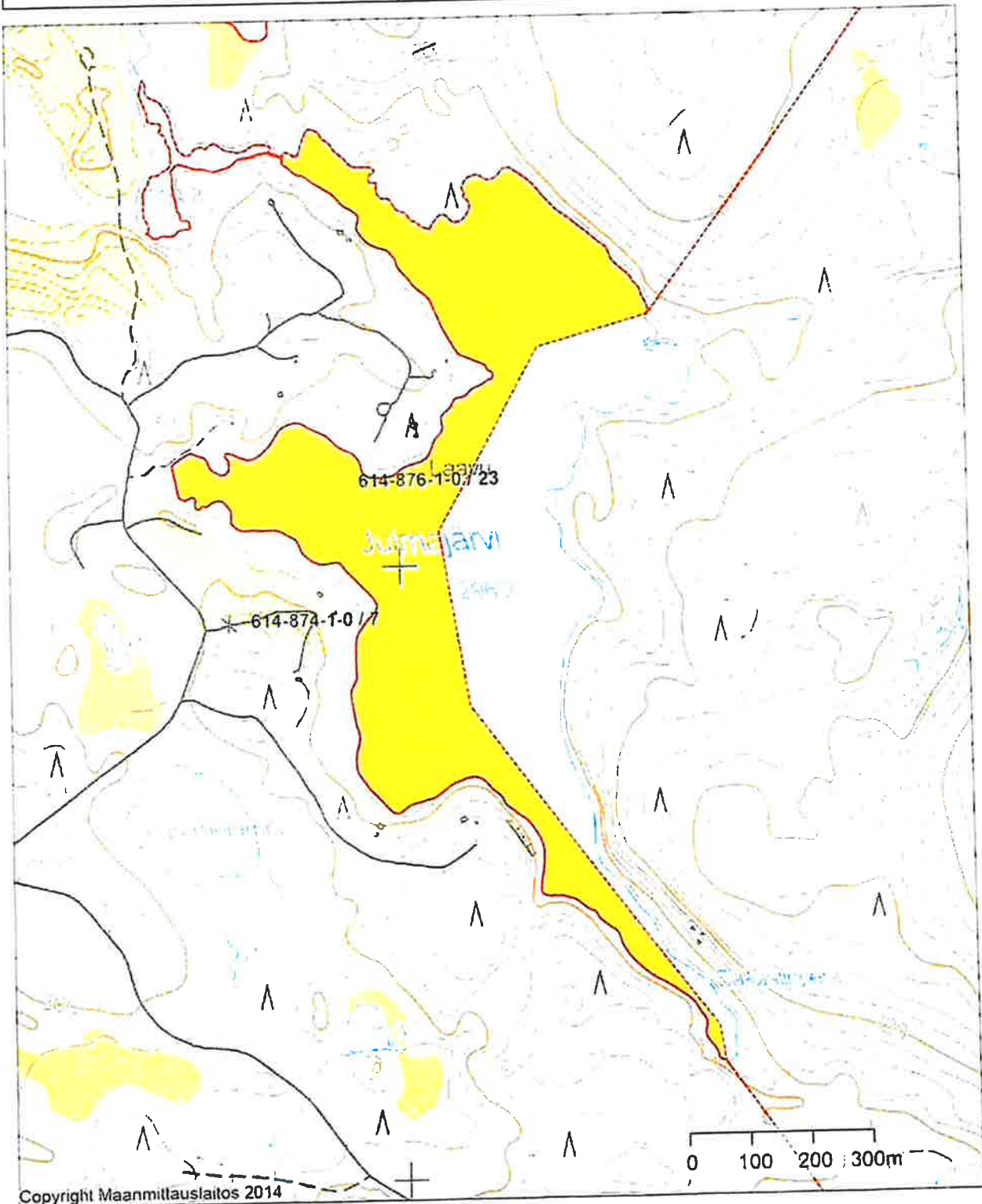
= Lupa-alue





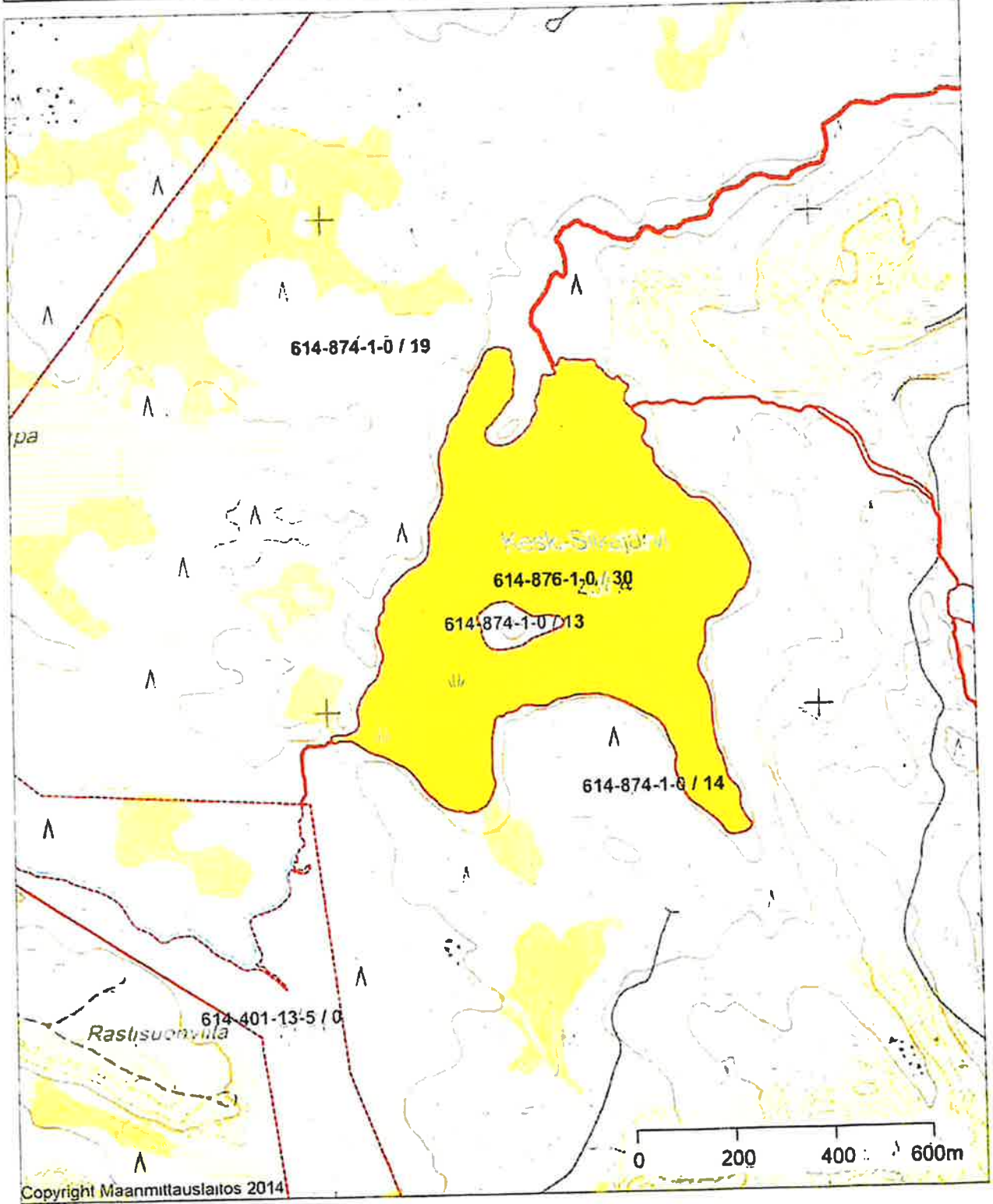
Koordinaatisto: ETRS-TM35FIN

Keskipiste: (526146, 7347929)

© Maanmittauslaitos, lupa nro 2603/MML/16



<h1>Keski-Siikajärvi</h1>	1:10000	Verkon solmuväli vähintään 40 mm Kielletty solmuväli 18-39 mm Verkko (35 m x 2 m) 1 pyydysyksikkö Ei verkkolupien myyntirajoitusta
 = Lupa-alue		Koordinaatisto: ETRS-TM35FIN Keskipiste: (525343, 7359218) © Maanmittauslaitos, lupa nro 2603/MML/16



Ylinen Siikajärvi

1:10000

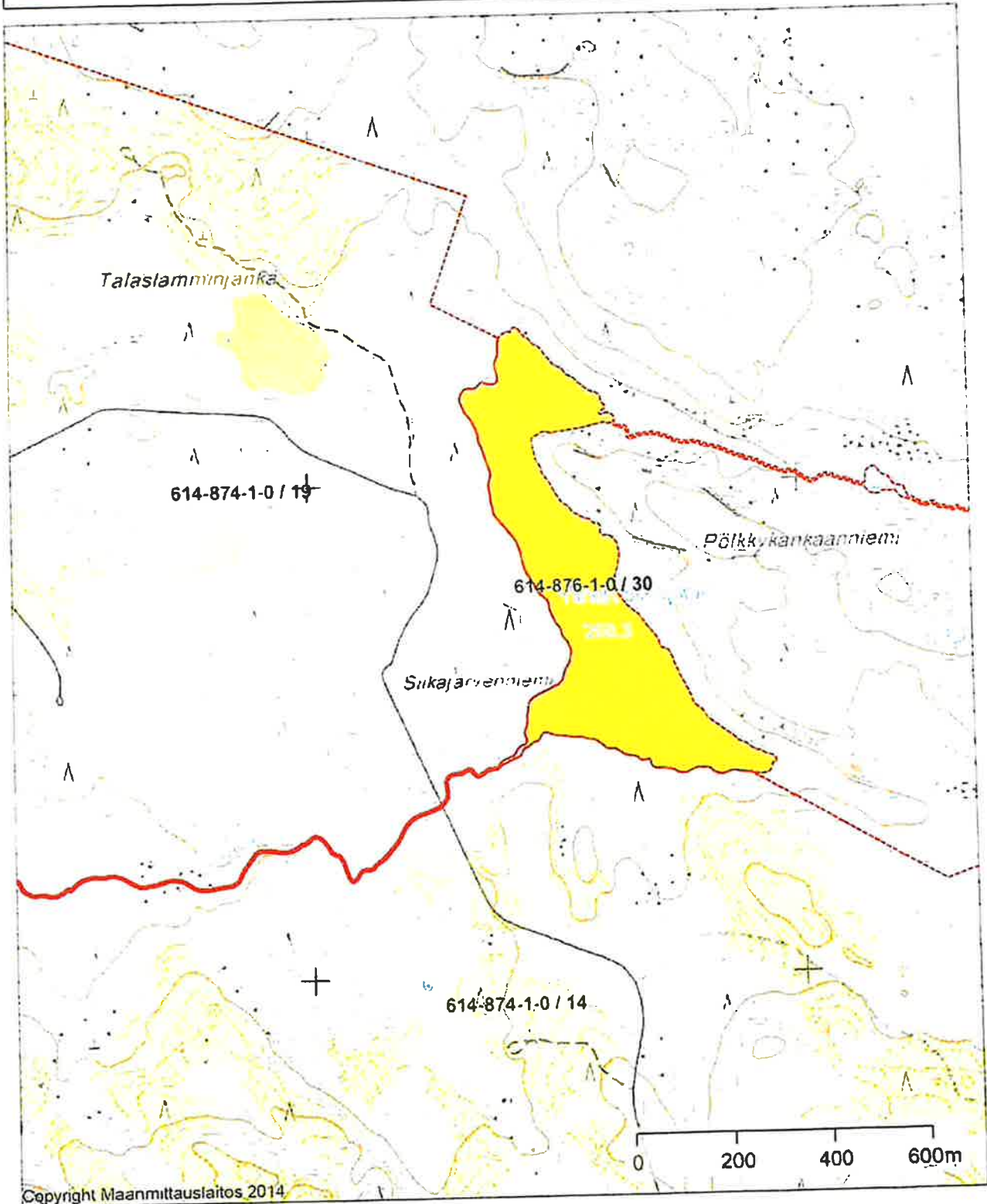
Verkon solmuväli vähintään 40 mm
Kielletty solmuväli 18-39 mm
Verkko (35 m x 2 m) 1 pyydysyksikkö
Ei verkkolupien myyntirajoitusta





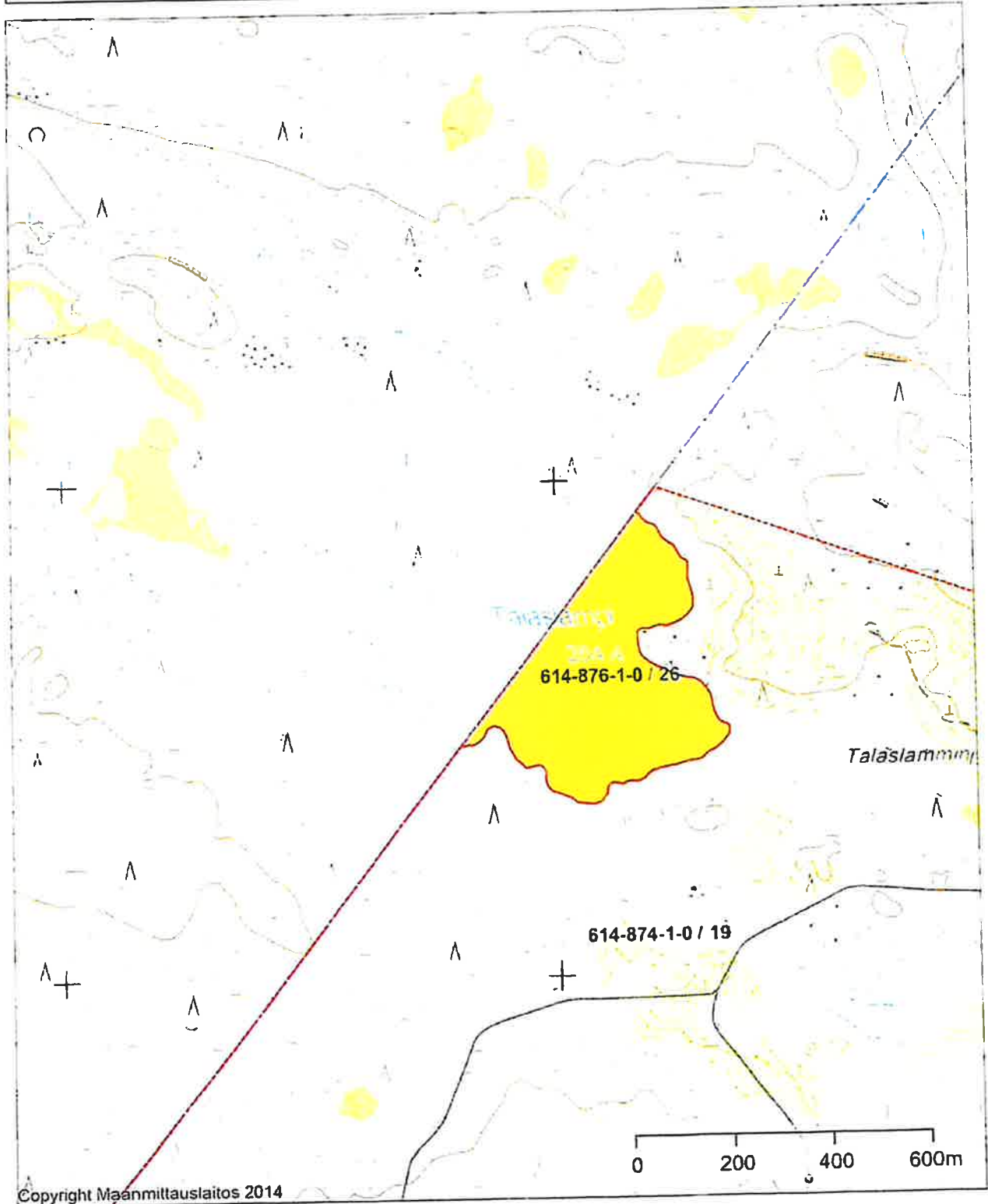
= Lupa-alue





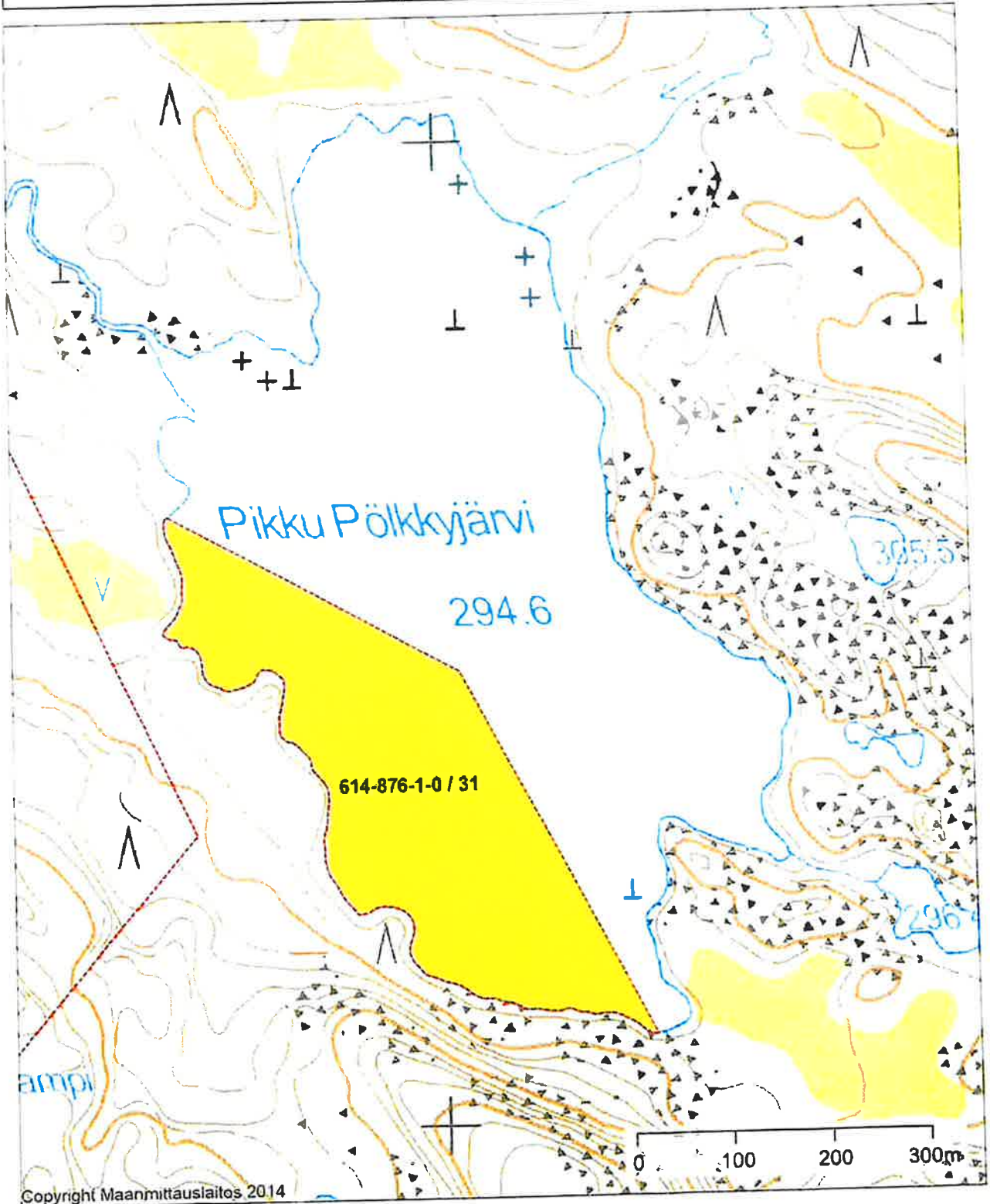
Koordinaatisto: ETRS-TM35FIN
Keskipiste: (527375, 7360750)
© Maanmittauslaitos, lupa nro 2603/MML/16



<h1>Talaslampi</h1>	<p>1:10000</p>	<p>Verkon solmuväli vähintään 40 mm Kielletty solmuväli 18-39 mm Verkko (35 m x 2 m) 1 pyydysyksikkö Ei verkkoluopien myyntirajoitusta</p>
<p> = Lupa-alue</p>		<p>Koordinaatisto: ETRS-TM35FIN Keskipiste: (525874, 7361749) © Maanmittauslaitos, lupa nro 2603/MML/16</p>



<h1>Pikku Pölkkyjärvi</h1>	<p>1:5000</p>	<p>Verkon solmuväli vähintään 40 mm Kielletty solmuväli 18-39 mm Verkko (35 m x 2 m) 1 pyydysyksikkö Ei verkkolupien myyntirajoitusta</p>
<p> = Lupa-alue</p>		<p>Koordinaatisto: ETRS-TM35FIN Keskipiste: (531053, 7358526) © Maanmittauslaitos, lupa nro 2603/MML/16</p>



Suni- ja Luolajärvi

1:13000

Verkon solmuväli vähintään 40 mm
Kielletty solmuväli 18-39 mm
Verkko (35 m x 2 m) 1 pyydysyksikkö
Ei verkkolupien myyntirajoitusta



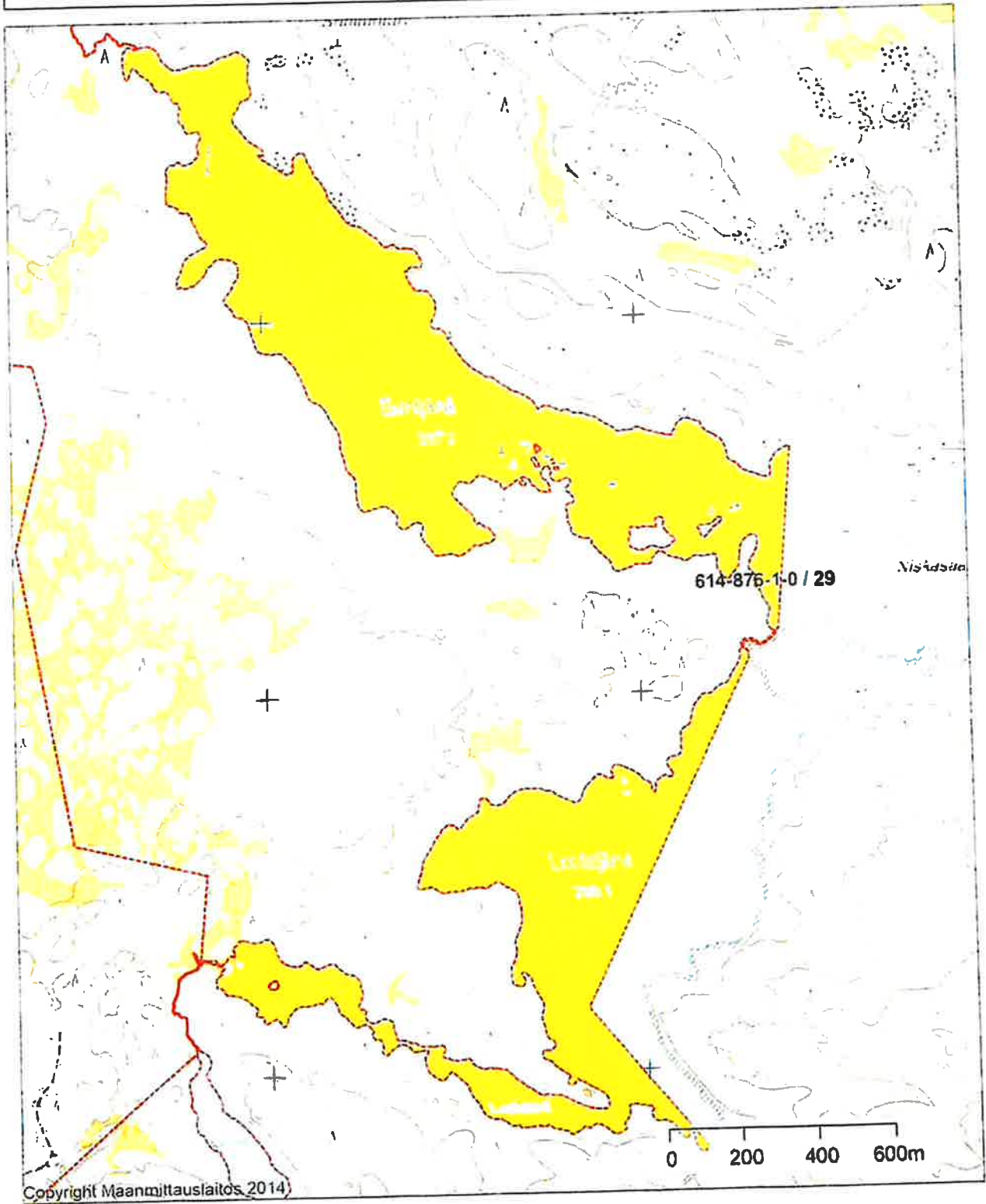
= Lupa-alue



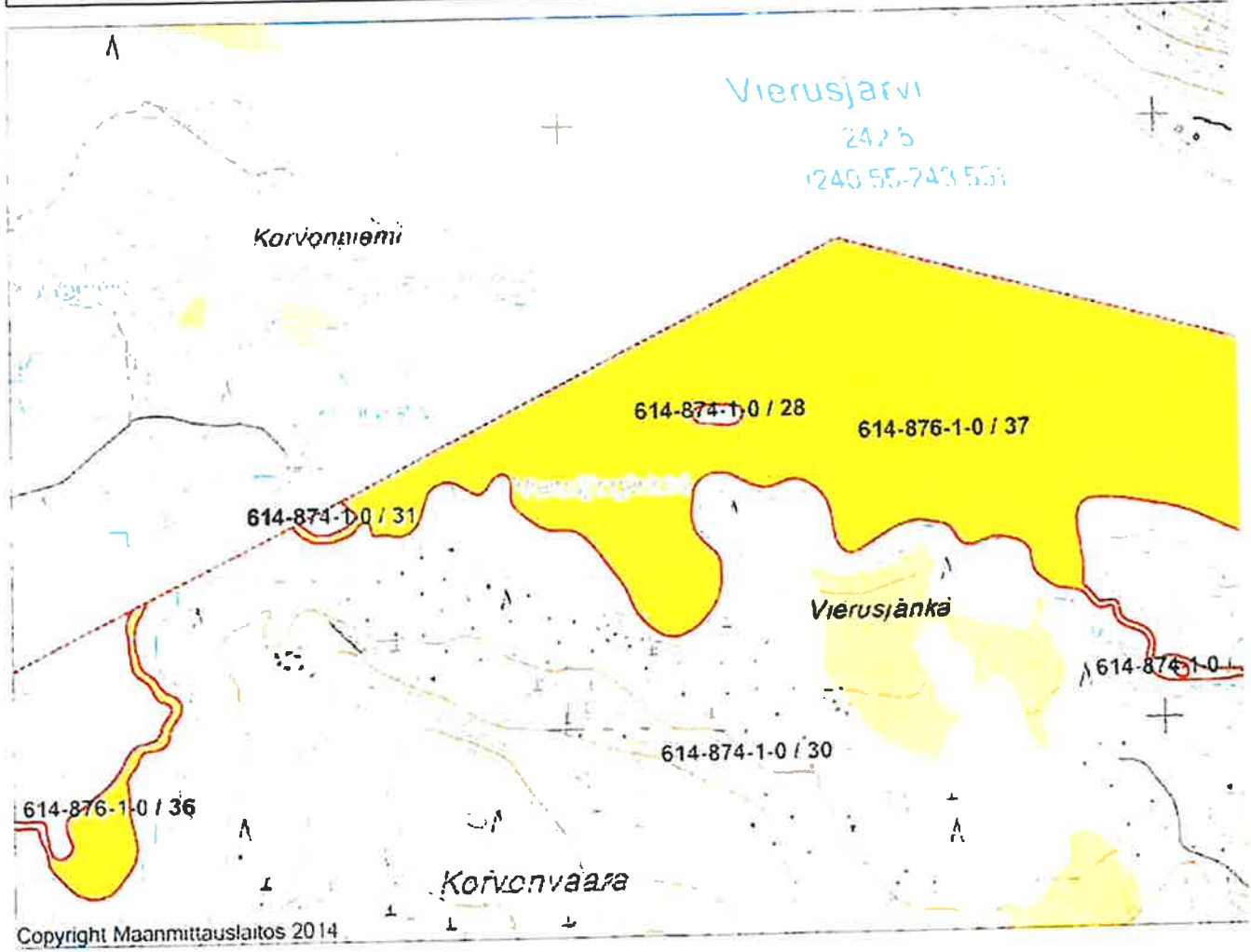
Koordinaatisto: ETRS-TM35FIN

Keskipiste: (530603, 7356236)

© Maanmittauslaitos, lupa nro 2603/MML/16



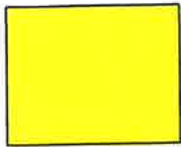
<h1>Vierusjärvi</h1>	<p>1:10000</p>	
<p> = Lupa-alue</p>		



Copyright Maanmittauslaitos 2014

Posion 13-kylän osakaskunta

KESKI-VOHO



= LUPA-ALUE

