

VANHANSELÄN OSAKASKUNTA

LUPAOHJE VUODELLE 2021

LUPAHINNAT:

Osakasmerkki osuusluvun mukaan	4 € kpl
Pienosakkaiden lisämerkit, ei ylärajaa	6 € kpl
Kylällä asuvat ja muut	8 € kpl

RAPUMERKIT:

osakkaat	2 € kpl
ulkopuoliset	4 € kpl

Eri pyydyksiin tarvittavat merkkimäärät:

verkko (3 m x 30 m tai alle)	1 merkki
verkko (yli 3 m x 30 m)	2 merkkiä (esim. 5 m x 60 m verkot 4 merkkiä)
katiska	vapaa maksusta
pitkäsiima (100 koukkua)	2 merkkiä
rantarysä (esim. luokkirysä)	1 merkki
rysä, korkeus 2,0 m tai alle	2 merkkiä
rysä, korkeus yli 2,0 m	4 merkkiä
uistin 1 vapa	1 merkki
pystyrysä, mademerta	1 merkki
rapumerta 1 kpl	1 merkki
kaikenlaiset koukut, 5 kpl	1 merkki
tuulastus	1 merkki

Verkkopyydykset on merkittävä Päijänteellä molemmin päin kalastusasetuksen 16 §:n mukaisilla lip-pumerkeillä jadan molemmista päistä: vähintään 1,2 metriä korkeassa salossa 20 cm x 20 cm lippu. Kaikki pyydykset on katiskaa lukuun ottamatta varustettava osakaskunnan asianmukaisella määrällä lupamerkkejä. Kaikkiin pyydyksiin on kalastusasetuksen mukaan laitettava kalastajan nimi ja yhteystieto. Katiskaan vähintään 15 cm koho ja rapumertoihin vähintään 5 cm koho merkiksi.

18-64 -vuotiaan on maksettava kalastonhoitomaksu ja kuitti on oltava kalastettaessa mukana. Osakkailla on oltava viehekalastuksessa (1 vapa) ja sorsanmetsästyksessä mukana luvanmyyjän kirjoittama kuitti ilmaisesta viehekalastus- tai metsästysoikeudesta.

METSÄSTYS

- sorsanmetsästys on osakkaille maksutonta (kuitti oltava), muut 10 €/lupa
- sorsanmetsästys on sallittua Päijänteessä Saalahti mukaan lukien, kuitenkin Karisalmeniemi -Lahnaoja väliseltä linjalta länteen päin kielletty. Lisäksi Saarijärnessä sallittu.

Luvanmyyjät:

WWW.OSTALUVAT.FI

Jämsä:

Timo Paajoki puh. 0400 647380

AV-ase ja erä puh. (014) 768803

Martti Jokinen puh. 0407 558181

Sport-Heinonen puh. (014) 718704

Saalahti:

Pertti Virtanen puh. 0400 547243

Yhteystiedot: Vanhanselän osakaskunta, PL 112, 40101 JYVÄSKYLÄ.

RAJOITUKSET VANHANSELÄN OSAKASKUNNAN ALUEELLA:

1. Livonluodolla kaikki kalastus kielletty 15.5.-30.6.
2. Isosalmi, yksityisvesialue. Osakaskunnan luvalla kalastus kielletty.
3. linjalta Köykänsaari-Silvennoisen huvila Isollesalmelle verkkokalastus kielletty 11.9.-15.11.
4. Saalahti, Horkansalmen alapäätä n. 100 m Ruppasalmen suuntaan Saalahden sillalle oleva alue verkkokalastus kielletty koko vuoden

ALAMITAT:

Järvitaimen 50 cm, järvilohi 60 cm, kuha 42 cm, nieriä 40 cm ja harjus 35 cm.

VERKON SILMÄHARVUUKSIEN RAJOITTAMINEN:

Solmuväliltään 41-54 mm verkkojen käytön Päijänteessä Vaajakoskelta väliseltä linjalta kalastusalueen eteläiselle rajalle saakka (Kuhmoisten ja Sysmän kuntien raja), rajoitus koskee myös Vanhanselän osakaskuntaa.

Rajoitus ei koske seuraavia lahtivesiä: Pajulahti, Synsiänlahti, Syvä-lahti, Livanlahti, Mäntylahti, Veijonlahti, Lavionlahti, Leppälahti, Otava, Putkilahti, Kotkatselkä, Tam-miselkä, Pilkanselkä ja Varpusenselkä. Kalastusalueen hallitus voi myös erityisestä syystä ja hakemuksesta myöntää Kl 6 a §:n 2. mom. mukaisille kalastajille oikeuden poiketa näistä määräyksistä.

LUVAT MYÖS VERKOSTA

Pyydysmerkit ja sorsastusluvat voit ostaa myös verkkokaupasta: www.ostaluvat.fi

Pyydysmerkki 8 € kpl + toimituskulut. Sorsastuslupa 10 € kausi + toimituskulut.

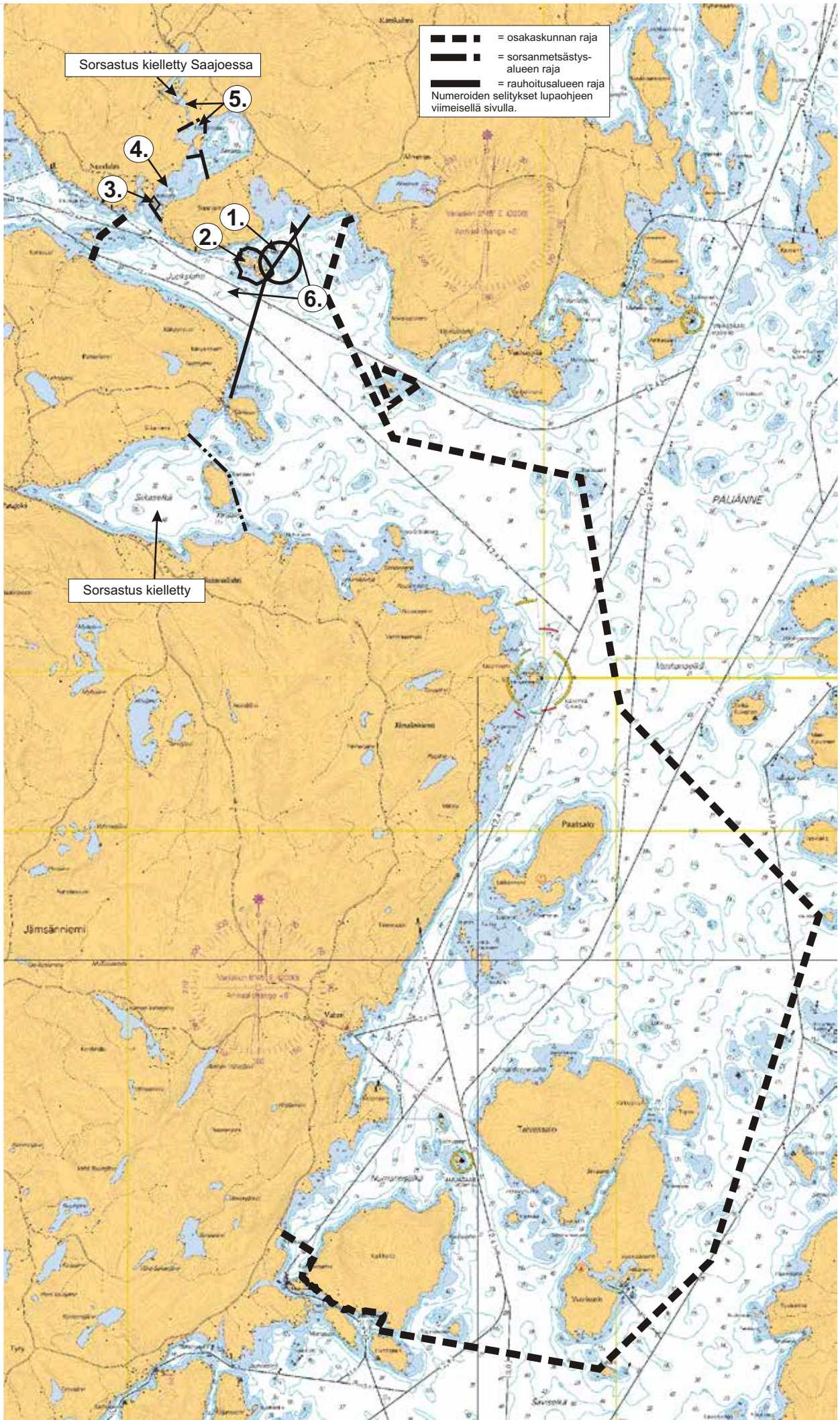
MUITA KALASTUSLUPIA YM.

KALASTONHOITOMAKSU

Jokaisen muuta kalastusta kuin onkimista ja pilkkimistä harjoittavan 18-64 vuotiaan on maksettava valtion kalastonhoitomaksu. Vuonna 2021 maksu on 45 € kalenterivuodelta, 15 € viikolta ja 6 € päivä. Maksu maksetaan www.eraluvat.fi

POHJOIS-PÄIJÄNTEEN UISTELULUPA

Lupa kattaa lähes kaikki kalatalousalueen vesialueet Päijänteessä. Vuoden 2021 lupatiedot: www.pohjoispaijanteenkalatalousalue.fi ja www.ostaluvat.fi



Patalahti

Kalastus sallittu Vanhanselän osakaskunnan pyydysmerkeillä ja vieheluvalla

