

VANHANSELÄN OSAKASKUNTA

LUPAOHJE VUODELLE 2022

LUPAHINNAT:

Osakasmerkki osuusluvun mukaan	4 € kpl
Pienosakkaiden lisämerkit, ei ylärajaa	6 € kpl
Kylällä asuvat ja muut	8 € kpl

RAPUMERKIT:

osakkaat	2 € kpl
ulkopuoliset	4 € kpl

Eri pyydyksiin tarvittavat merkkimäärät:

verkko (3 m x 30 m tai alle)	1 merkki
verkko (yli 3 m x 30 m)	2 merkkiä (esim. 5 m x 60 m verkot 4 merkkiä)
katiska	vapaa maksusta
pitkäsiima (100 koukkua)	2 merkkiä
rantarysä (esim. luokkirysä)	1 merkki
rysä, korkeus 2,0 m tai alle	2 merkkiä
rysä, korkeus yli 2,0 m	4 merkkiä
uistin 1 vapa	1 merkki
pystyrysä, mademerta	1 merkki
rapumerta 1 kpl	1 merkki
kaikenlaiset koukut, 5 kpl	1 merkki
tuulastus	1 merkki

Verkkopyydykset on merkittävä Päijänteellä molemmin päin kalastusasetuksen 16 §:n mukaisilla lip-pumerkeillä jadan molemmista päistä: vähintään 1,2 metriä korkeassa salossa 20 cm x 20 cm lippu. Kaikki pyydykset on katiskaa lukuun ottamatta varustettava osakaskunnan asianmukaisella määrällä lupamerkkejä. Kaikkiin pyydyksiin on kalastusasetuksen mukaan laitettava kalastajan nimi ja yhteystieto. Katiskaan vähintään 15 cm koho ja rapumertoihin vähintään 5 cm koho merkiksi.

18-64 -vuotiaan on maksettava kalastonhoitomaksu ja kuitti on oltava kalastettaessa mukana. Osakkailla on oltava viehekalastuksessa (1 vapa) ja sorsanmetsästyksessä mukana luvanmyyjän kirjoittama kuitti ilmaisesta viehekalastus- tai metsästysoikeudesta.

METSÄSTYS

- sorsanmetsästyks on osakkaille maksutonta (kuitti oltava), muut 10 €/lupa
- sorsanmetsästyks on sallittua Päijänteessä Saalahti mukaan lukien, kuitenkin Karisalmeniemi
- Lahnaoja väliseltä linjalta länteen päin kielletty. Saarijärnessä sallittu osakkaille Korpilahden Saarijärven kalastusyhdistyksen ehdoilla ja luvilla.

Luvanmyyjät:

WWW.OSTALUVAT.FI

Jämsä:

Timo Paajoki puh. 0400 647380

AV-ase ja erä puh. (014) 768803

Martti Jokinen puh. 0407 558181

Patapirtti 045 6511405

Saalahti:

Pertti Virtanen puh. 0400 547243

Yhteystiedot: Vanhanselän osakaskunta, PL 112, 40101 JYVÄSKYLÄ.

RAJOITUKSET VANHANSELÄN OSAKASKUNNAN ALUEELLA:

1. Livonluodolla kaikki kalastus kielletty 15.5.-30.6.
2. Isosalmi, yksityisvesialue. Osakaskunnan luvalla kalastus kielletty.
3. linjalta Köykänsaari-Silvennoisen huvila Isollesalmelle verkkokalastus kielletty 11.9.-15.11.
4. Saalahti, Horkansalmen alapäätä n. 100 m Ruppasalmen suuntaan Saalahden sillalle oleva alue verkkokalastus kielletty koko vuoden

ALAMITAT:

Järvitaimen 50 cm (rasvaevällinen rauhoitettu), järvilohi 60 cm, kuha 42 cm, nieriä 40 cm ja harjus 35 cm.

VERKON SILMÄHARVUUKSIEN RAJOITTAMINEN:

Solmuväliltään 41-54 mm verkkojen käytön Päijänteessä Vaajakoskelta väliseltä linjalta kalastusalueen eteläiselle rajalle saakka (Kuhmoisten ja Sysmän kuntien raja), rajoitus koskee myös Vanhanselän osakaskuntaa.

Rajoitus ei koske seuraavia lahtivesiä: Pajulahti, Synsiänlahti, Syvä-lahti, Livanlahti, Mäntylahti, Veijonlahti, Lavionlahti, Leppälahti, Otava, Putkilahti, Kotkatselkä, Tam-miselkä, Pilkanselkä ja Varpusenselkä. Kalastusalueen hallitus voi myös erityisestä syystä ja hakemuksesta myöntää Kl 6 a §:n 2. mom. mukaisille kalastajille oikeuden poiketa näistä määräyksistä.

LUVAT MYÖS VERKOSTA

Pyydysmerkit ja sorsastusluvat voit ostaa myös verkkokaupasta: www.ostaluvat.fi

Pyydysmerkki 8 € kpl + toimituskulut. Sorsastuslupa 10 € kausi + toimituskulut.

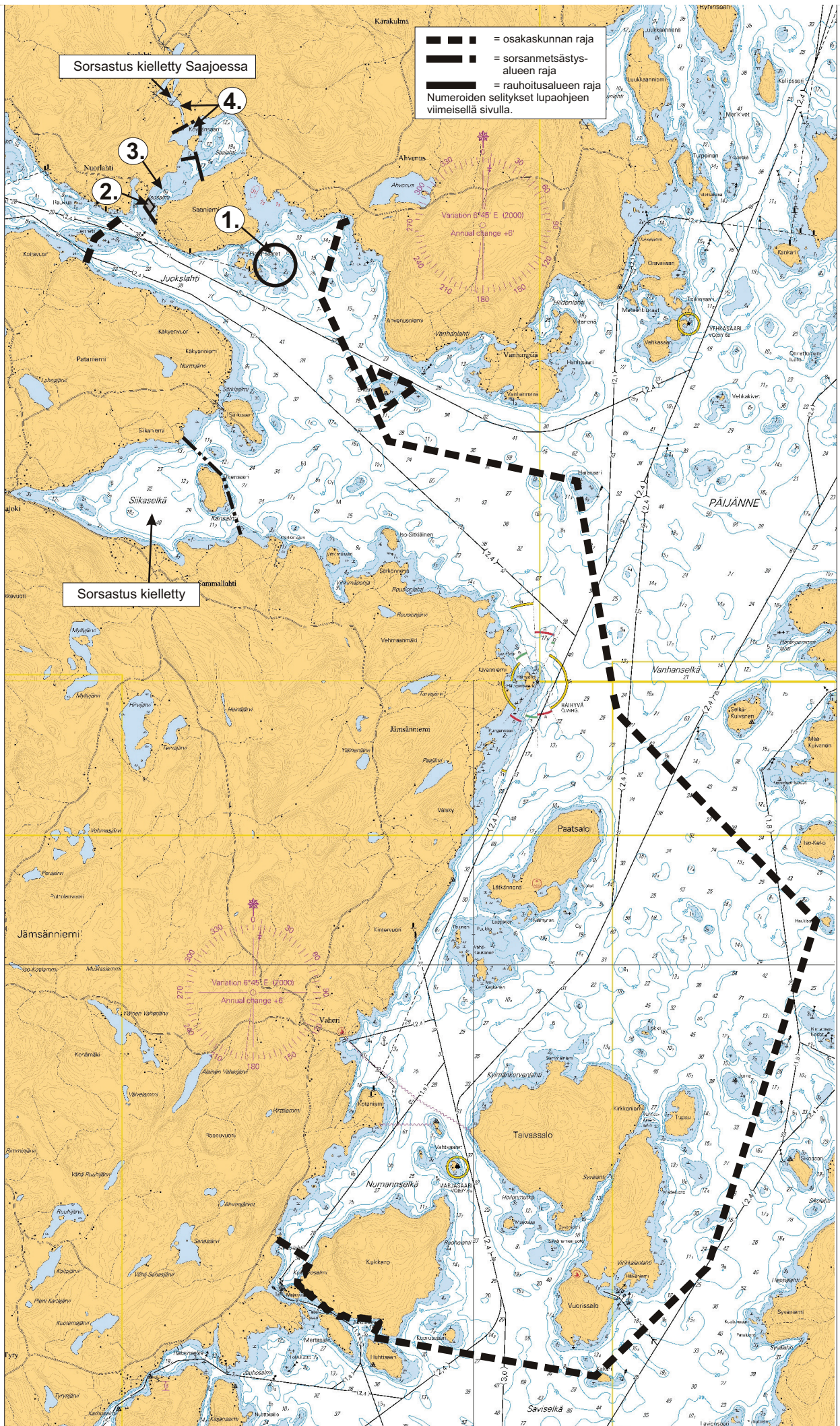
MUITA KALASTUSLUPIA YM.

KALASTONHOITOMAKSU

Jokaisen muuta kalastusta kuin onkimista ja pilkkimistä harjoittavan 18-64 vuotiaan on maksettava valtion kalastonhoitomaksu. Vuonna 2021 maksu on 45 € kalenterivuodelta, 15 € viikolta ja 6 € päivä. Maksu maksetaan www.eraluvat.fi

POHJOIS-PÄIJÄNTEEN UISTELULUPA

Lupa kattaa lähes kaikki kalatalousalueen vesialueet Päijänteessä. Vuoden 2021 lupatiedot: www.pohjoispaijanteenkalatalousalue.fi ja www.ostaluvat.fi



Sorsastus kielletty Saajoessa

Sorsastus kielletty

■■■■ = osakaskunnan raja
 ■■■■ = sorsanmetsästys-
 alueen raja
 ■■■■ = raahoitusalueen raja
 Numeroiden selitykset lupaohteen
 viimeisellä sivulla.

4.

3.

2.

1.

Variation 6°45' E (2000)
Annual change +6'

Variation 6°45' E (2000)
Annual change +6'

PÄIJÄNNE

Numarinselkä

Taivassalo

Saviselkä

Jämsänniemi

Jämsänniemi

Paatsalo

Vanhanselkä

Sikkasela

Sikkasela

Juokselahdi

Saarniemi

Nuorilahti

Ahvenus

Vanhajärvi

Vanhajärvi

Vanhajärvi

Vanhajärvi

Vanhajärvi

Vanhajärvi

Vanhajärvi

Vanhajärvi

Vanhajärvi

Vanhajärvi

Vanhajärvi

Vanhajärvi

Vanhajärvi

Vuorissalo

Vuorissalo

Vuorissalo

Vuorissalo

Vuorissalo

Vuorissalo

Vuorissalo

Vuorissalo

Vuorissalo

Vuorissalo

Vuorissalo

Vuorissalo

Tyry

Tyry

Kukkeri

Kukkeri

Vuorissalo

Vuorissalo

Vuorissalo

Vuorissalo

Vuorissalo

Vuorissalo

Patalahti

Kalastus sallittu Vanhanselän osakaskunnan pyydysmerkeillä ja vieheluvalla

